

# 济生会山形济生病院 事務部

Yamagata Saisei Hospital





## 「済生」それは「生命を救うこと」

済生会は1911年5月30日、明治天皇の済生勅語によって創立されました。

100年を超える歴史があり、「済生」の心を受け継ぎ、保健・医療・福祉の充実・発展をめざし、数多くの事業を行っています。

現在、日本最大の社会福祉法人として、東京に本部、40の都道府県に支部を置いて活動しています。

社会福祉法人として、また公的医療機関として、その機能を充実させ、さらに発展させるべく、

病院、介護老人保健施設、老人・児童福祉施設、訪問看護ステーションなどの施設で

約64,000人の職員が保健・医療・福祉活動に取り組んでいます。

### 済生会がSDGsで内閣官房長官賞を受賞

SDGs(持続可能な開発目標)は、誰一人取り残さない持続可能な社会を実現するため、2015年の国連サミットで採択された、世界共通の目標です。

昨年12月、済生会が第5回ジャパンSDGsアワードを受賞しました。

済生会は既存の医療・福祉の枠を超え、差別や分断のない社会の実現を目指しています。



Challenge for  
**SDGs**  
SUSTAINABLE DEVELOPMENT GOALS

一人ひとりができることから始めよう



一人ひとりの行動で『未来が変わる』『未来を変える』『未来へつなぐ』

## 山形済生病院の理念

**MISSION** 「仁」愛と思いやりの医療を提供します

**VALUE** 安全で質の高い医療  
誠実で信頼される医療  
連携に基づくチーム医療  
地域包括ケアシステムの構築

**VISION** 急性期から在宅まで地域で安心して暮らせる医療に貢献します  
患者さんより信頼の得られる病院を目指します

## 数字で見る山形済生病院

### 110周年 済生会創立

済生会は令和3年度110周年を迎え、総裁・秋篠宮皇嗣殿下ご臨席の下、東京都の明治記念会館で記念式典を開催しました。

また山形県済生会も昭和19年の創立以来、78年にわたり医療・保健・福祉サービスを提供しています。



### 約600件 分娩件数

当院にはNICUと連携した周産期センターがあり、県内の病院・医院からのハイリスクな妊婦さんの搬送も受けれています。

安全で安心できるお産になるよう、公認心理師、薬剤師、管理栄養士、医療ソーシャルワーカーと連携をとって、チームで携わっています。



### 800件以上 人工関節手術

当院は昭和55年の整形外科開設以来、一貫して人工関節の手術を行ってきました。

充実の専門医陣の他、人工関節の専門的な知識を持ったリハビリスタッフも多く、一貫したリハビリテーションを365日体制で提供しています。



### 約450例 下肢静脈瘤治療

下肢静脈瘤の治療のひとつとして、「下肢静脈瘤レーザー治療」を行っています。

また、その他下肢血行障害に対応するため、栄養管理やリハビリテーションなど多職種による下肢救済チームを発足しています。







# 令和4年11月人工関節センター・周産期センター開設

山形済生病院はこれまで、整形外科・産婦人科の診療を柱としてきました。特色ある病院づくりとして、令和4年11月より人工関節センター・周産期センターを開設し、今で以上に地域の医療機関や患者さんに選ばれる病院を目指します。

## 人工関節センター

人工関節治療の拠点病院として・・・

整形外科開設から40年、数多くの手術を行っており、現在人工関節手術件数は年間800件以上となっています。高度な技術が必要とされる人工股関節再置換術は年間20例以上、両側同時膝関節置換術も年間70例以上行っており、難度の高い症例は県外からも紹介があります。



人工関節手術件数年間800件以上



1人1人に合った治療



充実の専門医陣



充実のリハビリスタッフ

術前から術後、退院まで専門のスタッフが関わります

病棟内にリハビリルームを設置したことで、患者さんが移動せずに病棟内でリハビリができるようになりました。専門スタッフによる医療・看護・リハビリの集約的医療を提供します。



## 周産期 センター

母体と赤ちゃんにとって安全で安心な病院を目指して

ハイリスクな妊婦さんの妊娠管理を行い、搬送される母体や赤ちゃんに必要な高度医療を行っています。また産科外来と産科病棟の一元化により、妊娠初期からお産後まで切れ目のないケアを提供しています。助産師による妊娠各期に応じた保健指導、産後のおっぱい外来などを行っています。



安心して出産できる快適な環境



患者さんが安らげるラウンジ



分娩室(森のお産)

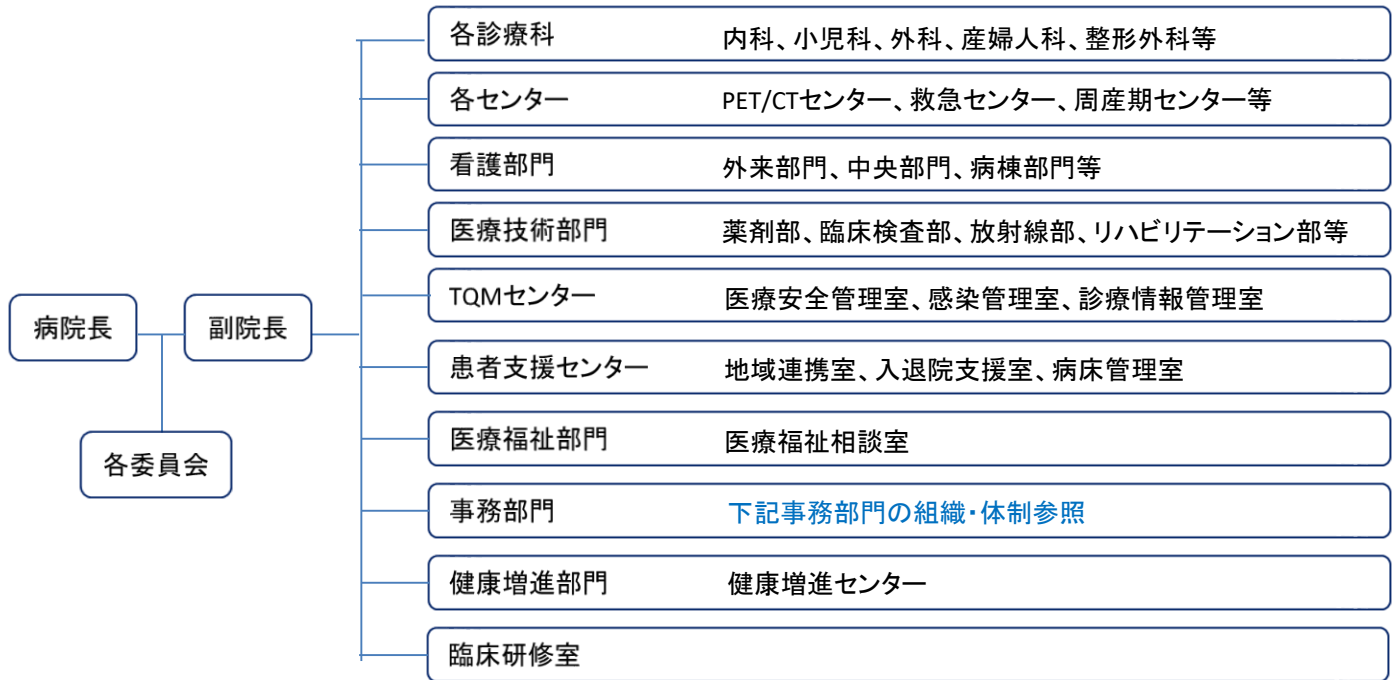


LDRIにてご家族と一緒に赤ちゃんを迎えることができます

利便性が高く、心地よい環境を

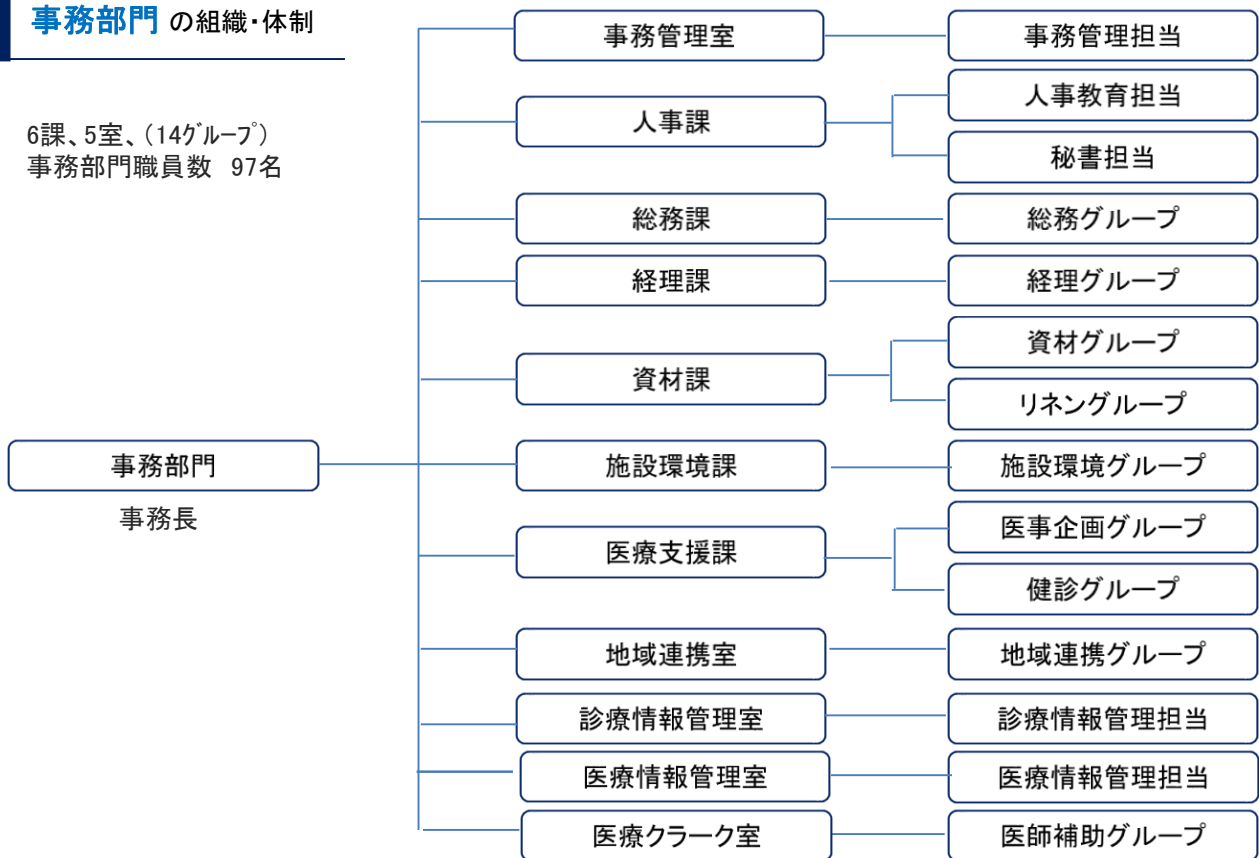
助産師外来、おっぱい外来、IVF、カウンセリングルームを同じフロアに集約し、患者さんにとって利便性が高く、心地よい環境の中で安心してお産に臨んでいただけるように改善しました。

患者さん同士が交流できるサロンや、青空や草花をイメージしたラウンジを設置することで全ての妊婦さんがほっと安らげる空間を目指しています。



事務部門 の組織・体制

6課、5室、(14グループ)  
事務部門職員数 97名



病院の事務職とは？

経営マネジメントスタッフです

病院の事務というと、どのような仕事をイメージしますか？病院も一般企業と同じく経営・マネジメントが重要です。そして、病院経営に求められる事務の役割はますます大きくなっています。

病院の事務職員（経営マネジメントスタッフ）は、事務部門の各所属をローテーションし、医療の現場から管理業務まで幅広い分野で活躍しています。入職時に医療事務など専門資格は必要ありません。

将来の山形済生病院をリードする、高い志を持つあなたをお待ちしています。

## 事務部門の業務

### 人事課

職員が仕事とプライベート両者充実できる病院づくりを目指します！

人事教育担当

- \*人事、労務管理  
採用～退職、各種保険  
休業手続等
- \*給与関係  
給与、賞与、年末調整等
- \*教育研修関係  
院内研修、学会等

秘書担当

- \*秘書業務  
医局医師に関わる業務全般
- \*臨床研修病院に関すること

### 資材課

安心・安全な診療を提供するため物品の安定供給に努めます！

資材グループ

- \*物品の購買
- \*機器の修理  
受付～納品
- \*共同購入  
全国、東北北海道、山形県

リネングループ

- \*リネン類の縫製、補修、  
クリーニング等
- \*ユニフォーム管理等

### 地域連携室

院内外における【連携の輪】がスムーズにつながるよう努めます！

地域連携グループ

- \*紹介患者の受け入れ、データ管理
- \*セカンドオピニオンに関すること
- \*医療情報ネットワークに関すること
- \*地域連携パスに関すること

### 総務課

福利厚生の実を図り、働きやすい環境整備に努めます！

総務グループ

- \*庶務関係  
行政機関調整申請等
- \*広報関係  
院内外広報、ホームページ管理  
等
- \*統計関係  
病院年報、各種調査票等
- \*事業計画管理

### 施設環境課

患者さんや職員に対して安全で快適な環境を提供します！

施設環境グループ

- \*施設内設備の保守管理業務
- \*建物の耐震化
- \*ライフラインの確保  
電気、給水設備
- \*通信設備
- \*医療資機材の備蓄

### 診療情報管理室

他職種と連携して、医療の質の向上を目指します！

診療情報管理担当

- \*診療情報管理業務  
診療記録の保管～点検
- \*DPC業務
- \*退院患者統計
- \*がん登録

システム管理担当

- \*電子カルテシステムに関する業務

### 経理課

病院の健全経営の為に収入と支出の適正管理に努めます！

経理グループ

- \*経理業務全般  
予決算、収支管理、財産管理等
- \*出張旅費出納管理
- \*法定監査の対応

### 医療支援課

多様化するニーズに対応できるようスキルアップに努めます！

医事企画グループ

- \*診療報酬請求や  
医療制度に関すること
- \*医事統計データ・経営指標の作成

健診グループ

- \*健診予約管理結果処理・渉外活動

### 医療クラーク室

適切な診療のため、医師の負担軽減に努めます！

医師補助グループ

- \*医師事務作業補助業務  
診断書作成補助、カンファレンス補助等



4月

**【4月】新採用職員研修**

済生会や済生病院の基本理念や規則等について学びます

**参加者の声**

最初は不安だらけでしたが、4日間の研修を通して不安も少し消えて、各部署に行っても頑張れそうです！



5月

**【7月】中堅研修**

ワークアウトを参考にして問題解決手段や傾聴方法を学び、グループをまとめる能力を身につけます

**参加者の声**

悩んでいることや楽しかったこと等含め、同期の近況報告も聞いてリフレッシュできた。



6月

7月

**【8月】接客研修**

顧客満足度向上のため、職員の接客マナーレベルアップを図ります

**参加者の声**

言葉遣いの難しさを思い知らされました。講師の実体験は参考になりました。



8月

9月

**【9月】リフレッシュ研修**

こころの健康をテーマとし、身近なひとの「相談を受ける」「話を聞く」ときの心構えを学び、職員同士でピアサポートができるような職場環境を目指します

10月

**【10月】新採用職員フォロー研修**

日頃抱えている悩みや不安、喜びを同期の仲間と共有し、仕事のモチベーションUPへつなげます

**参加者の声**

久しぶりに同期とゆっくり話すことができリフレッシュできました！

11月

12月

**【10-11月】BLS研修**

急性期病院の職員として、BLSを迅速かつ確実に実施できるように実際にAED等を使用しながら学びます

1月

**【9-12月】他部署研修**

共に同じ職場で働く仲間として他の部署を知り、今後のチーム医療に活かしていきます

2月

**【12月】主任・副主任研修**

役付職員として当院で求められる役割、心構えについて学びます

3月

**【2-3月】院内学会**

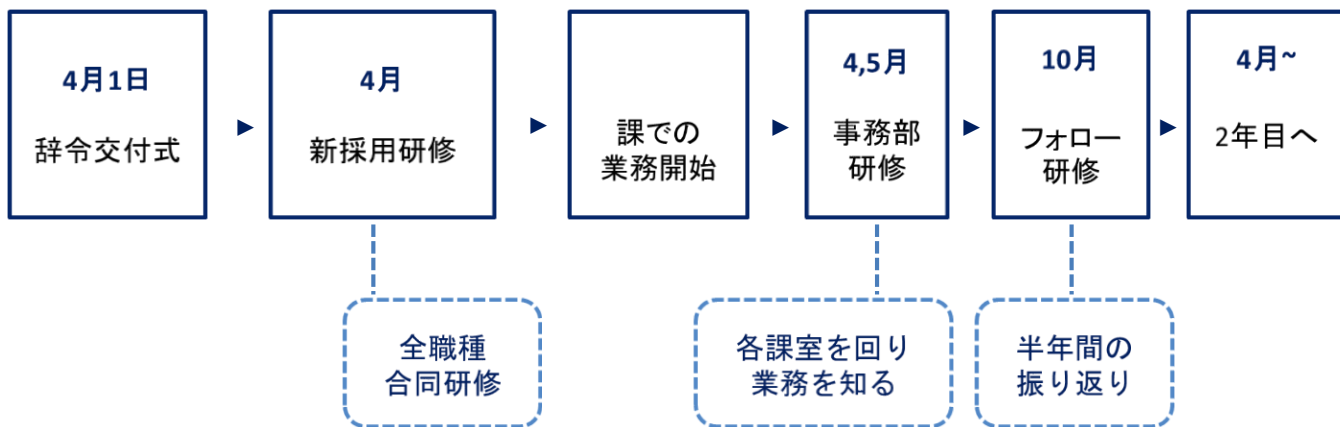
各部署で行っている取り組みや成果を発表する場を設けることにより、実践している事柄を広く院内に周知し、情報を共有することを目的とします。

※病院主催の研修を一部抜粋。

その他各部署、各委員会等主催で各種研修や勉強会を多数実施



## 新採用職員の1年間



## 済生会事務長会教育プログラム

全国の済生会病院の事務職員が一同に集まり、研修を行います。  
全国の仲間たちと交流する良い機会になります。



階層別研修

初任者研修

対象:1~3年目

マネジメント(基礎)

対象:20~30代、リーダー候補

マネジメント(応用)

対象:30~40代、指示する立場にある人

マネジメントスキル研修

対象:管理職、中間管理職

他

職員交流制度

全国の済生会病院での数日間の現場研修・視察  
希望病院と受け入れ病院でのマッチングを実施

## 全国済生会事務(部)長会

全国の済生会病院から事務職員がメンバーとして定期的に集まり、各部会としての活動を行います。

コストマネジメント部会

人事・人材開発部会

経営管理部会

医療政策・医事研究部会

情報システム部会

社会福祉事業推進協議会

防犯・防災連絡協議会







医療支援課

2023年入職

塚原 渚生

## Q1 現在の業務内容を教えてください

現在はレセプト業務・査定業務と、主に病院の収益に関わる仕事をしています。

## Q2 当院を選んだ理由を教えてください。

車が趣味なので、最初はディーラー職などをメインに就活を進めていました。私が就活をしていた時期がコロナの最盛期であり、携帯やテレビのニュースには常に最前線で働く医療従事者の姿が映し出されていました。元々人の役に立つのが好きだったこともあり、自分にできることで人の役に立ちたいと考えました。そこから病院の募集に目を向けたところ、済生病院の事務職が目に入り、現在に至ります。

## Q3 やりがいを感じるのはどんなときですか？

私は、大学で医療関係や事務関係の学習をしていたわけでもなく、一般の四年制大学を卒業し、この仕事に就きました。そのため、人一倍現場に出て働くことに不安を抱いていました。入職後は本当に温かく出迎えていただき、先輩・上司は質問したことに対して優しく教えてください、不安しかなかった一年目からこのような環境で働けることが本当に嬉しいです。

## Q4 今後の目標を教えてください

今現在行っている業務の他にも、自分からどんどん仕事をもらいに行く姿勢を身に付けたいです。加えて、仕事を通して様々な経験を積み、自分の能力アップにつなげられたらと思います。



## Q5 学生さんへメッセージをお願いします

たった一度の人生の中で働くことは多くの時間を費やすこととなるので、自分が本当にやりたい仕事・興味のある分野で探すのが一番だと思います。就活中は辛いことが多く自分を否定したくなるかもしれませんが、たくさん自分自身を肯定してあげてください。





地域連携室

2023年入職

小関 大貴

### Q1 現在の業務内容を教えてください

地域のクリニックや病院から紹介していただいた患者さんの外来受診の予約・調整を行っています。また、紹介・逆紹介患者数の統計データの集計・管理も担当しています。

### Q2 当院を選んだ理由を教えてください。

誰かの役に立てる仕事がしたいと考え、人が生きていく上で最も大切な命や健康を支える病院事業に惹かれました。その中で、無料低額診療やなでしこプランを通して、全ての人々にサービスの提供を目指す当院を目指しました。

### Q3 やりがいを感じるのはどんなときですか？

ご紹介いただいた患者さんに対して、スムーズに診察を受けていただけるようなお手伝いをできていることにやりがいを感じています。また、仕事をしていく中で自身の成長を感じたときや上司から褒められたときはとても嬉しく、もっと頑張ろうと思えます。

### Q4 今後の目標を教えてください

まだまだ覚えること、経験すべきことが多くあるため、まずは目の前の仕事を精一杯やり遂げることを目標にしています。いずれは上司や院内スタッフから信頼される人間になれるよう尽力していきます。



### Q5 学生さんへメッセージをお願いします

就活中は辛いことが多く大変だと思いますが、これまでの自分を振り返ることができる貴重な期間です。たくさん悩んで後悔のない選択をしてください。応援しています！





医療支援課

2021年入職

佐藤 諒祐

Q3 やりがいを感じるのはどんなときですか？

診療報酬のレセプトなどの病院の収益に関わる業務に携わることができるため、大きなやりがいを感じます。また、医療・患者さんに関わることで社会に貢献しているという実感を持ちながら業務を行うことができるため、やりがいを感じます。

Q1 現在の業務内容を教えてください

現在は診療報酬のレセプトチェックや査定、返戻に関する業務を行っています。また、高齢者施設に関する請求業務なども行っております。

Q2 当院を選んだ理由を教えてください。

安定した業界で働きたいと考え医療業界を希望し、様々な病院を探しました。その中で、山形済生病院は無料低額診療事業を行っており、多くの方に医療を提供できると考え、当院を志望しました。



人事課

2021年入職

伊藤 珠希

Q3 今後の目標を教えてください

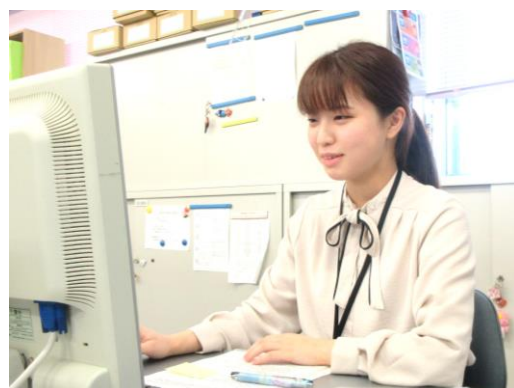
職員のみなさんの社会保険・雇用保険についての質問に、的確かつ迅速にお答えできるようになりたいです。今はまだ先輩に聞いたり随時調べることが必要な状況なので、日々勉強して制度についての理解を深めていきます。

Q1 現在の業務内容を教えてください

給与に関する業務を担当しています。産休や病休を取得する人や入退職者の情報を給与に反映させるのが主な業務です。他には社会保険や雇用保険の資格取得・喪失に関わる業務を行っています。

Q2 当院を選んだ理由を教えてください。

医療についての専門的な知識がなくても、病気で苦しんでいる人やその人々を救う医療従事者のみなさんを支えることができる業務内容に魅力を感じました。長期に渡り患者さんに寄り添える体制や、地域医療への貢献という特色も当院に惹かれた理由の一つです。





## 出産・育児のサポート

妊娠・出産・育児に関する支援を充実させることで、仕事と家庭を両立させながら、長く働き続けられる職場づくりを目指しています。

### ☆ 院内保育所・病児保育所の併設



### ☆ 出産・育児のための休暇休業



- ・出産休暇(3日)
- ・育児休業(1歳の誕生日の前日まで)



- ・妊娠時間短縮勤務(始業就業それぞれ30分)
- ・産前休暇8週間取得可能(法定では6週間)
- ・育児休業(1歳の誕生日の前日まで)
- ・育児短時間勤務(3歳の誕生日の前日まで)

など

### ☆ 山形いきいき子育て応援企業 「優秀(ダイヤモンド)企業」認定

### ☆ 山形企業イクボス同盟参加企業



## 暮らしのサポート

### ☆ 職員宿舎 ドミトリー済生

ご実家が遠方の方等のために、病院の敷地内に宿舎を完備。低額の自己負担が魅力で、多くの先輩職員が利用しています！

- ・1DK フローリング・バルコニー付
- ・月額30,000円  
※駐車場1台、上下水道代を含む
- ・独身者に限りませんが、山形市内在住者も利用できます



## 特別優待サービスの充実

### ☆ 会員制ホテル 東京ビュック

東京出張などの業務での利用はもちろん、プライベートでの旅行など家族での利用も可能です！

- ・東京都中央区勝どき  
都営地下鉄大江戸線「勝どき駅」より徒歩1分
- ・格安な利用料金



### ☆ モンテディオ山形(サッカー)

スポンサー特典としてホームゲーム招待券をプレゼントしています。



## 互助会制度の充実

山形県済生会には、相互扶助を基本理念とし、医療費・慶弔費等において追加給付を行う制度があります。

給付の内容としては、医療費給付や慶弔祝金等給付(結婚・出産・永年勤続・香典・傷病見舞等)があり、職員だけではなく配偶者や扶養親族にも適用されます。

## 医療費給付

外来診療(本人)

保険診療負担2,500円を超えた額

入院診療(本人)

保険診療負担10,000円を超えた額

分娩(当院での分娩のみ)

出産一時金を控除した額

## 職員の健康管理



### ☆ 各種がん検診

乳がん・子宮頸がん・前立腺がん・胃がん

### ☆ 各種予防接種

麻疹、風疹、ムンプス、水痘抗体価検査・ワクチン接種

HBs抗体価検査・ワクチン接種

インフルエンザワクチン接種

### ☆ PET/CT検査

職員の割引制度があり、職員や配偶者は通常の利用料金の半額で検査を受けることができます

### ☆ 職員対象の「健康運動教室」

## ほかにも充実した制度があります

### ☆ 本部共済事業

当院では済生会の退職金2本立てに加入しており、充実した退職金を受け取れます。

また在職時には低利で資金を貸し付ける制度もあります。

### ☆ クラブ活動助成

院内には10のクラブがあり、病院から活動費の補助が出ています。

サッカー部、ソフトボール部、バスケットボール部、華道部、登山部、卓球部、ボウリング部 など

## 国際貢献 -山形ダッカ友好病院-



バングラディッシュの首都ダッカには「山形ダッカ友好病院」があり、当院はその後援事務局として活動しています。

令和4年9月、山形ダッカ友好病院院長のラーマン医師が、医療分野における日本・バングラディッシュ間の友好親善に貢献したことを称えられ、旭日双光章を授与されました。



## ACCESS

- お車で  
JR山形駅より15分、  
国道13号線大野目交差点より5分
- 列車で  
JR羽前千歳駅下車、徒歩10分
- バスで  
シャトルバスをご利用ください
- 路線バスの場合  
「山交ビル・山形駅前～天童温泉・楯岡北町行き」  
「千歳」バス停下車、徒歩10分

## 問い合わせ先

〒990-8545

山形県山形市沖町79-1

社会福祉法人 恩賜財団 済生会山形済生病院 人事課 今野

TEL 023-682-1111  
E-mail jinji@ameria.org  
<https://www.ameria.org>



当院ホームページ



マイナビ2025