



社会福祉法人^{恩賜財団}済生会
山形済生病院 職員募集
YAMAGATA SAISEI HOSPITAL



地域に密着した

信頼される病院を目指します。



済生会とは

済生会は、明治天皇が医療によって生活困窮者を救済しようと明治44(1911)年に設立しました。100年以上にわたる活動をふまえ、今、次の三つの目標を掲げ、日本最大の社会福祉法人として全職員約62,000人が40都道府県で医療・保健・福祉活動を展開しています。

- 生活困窮者を **済**(すくう)
- 医療で地域の **生**(いのち)を守る
- 医療と福祉、 **会**を挙げて切れ目のないサービスを提供

病、老い、障害、境遇……悩むすべてのいのちの虹になりたい。
済生会はそう願って、いのちに寄り添い続けます。



山形済生病院の理念

MISSION 「仁」愛と思いやりの医療を提供します

VALUE 安全で質の高い医療
誠実で信頼される医療
連携に基づくチーム医療
地域包括ケアシステムの構築

VISION 急性期から在宅まで地域で安心して暮らせる医療に貢献します
患者さんより信頼の得られる病院を目指します

山形済生病院の 特徴



保健・医療・福祉の連携

山形県済生会では山形済生病院を中心に、訪問看護ステーション、認可保育所、特別養護老人ホーム、養護(盲)老人ホーム、介護老人保健施設を設置運営しています。施設間では相互連携を図り、各地で地域の患者さんや利用者の方々にきめ細やかな総合的なサービスを提供するべく、日夜努力しています。2018年1月にオープンした山形済生病院南館は、山形県済生会地域ネットワークの象徴的な建物となっております。



山形済生病院南館

災害支援

村山地域圏内の地域災害医療センター、災害拠点病院として指定を受けており、地震・津波・台風・噴火等の災害発生時には災害医療を行う医療機関を支援する病院となります。東日本大震災では、当院が済生会の現地連絡事務所となり救援活動を行いました。また、DMAT(災害派遣医療チーム)も設置されており、東日本大震災や北海道胆振東部地震の際は現地で医療活動を行いました。



全国・県内トップクラスの診療実績

整形外科の人工関節置換術や、心臓血管外科の「下肢静脈瘤血管内焼灼術」は全国でもトップクラスの件数を誇っています。また、NICUと連携した周産期センターがあり、県内の病院、医院からのハイリスクな妊婦さんの搬送も受け入れています。



特別養護老人ホーム 山静寿



急性期から在宅まで

当院の南館には、回復期リハビリテーション病棟と地域包括ケア病棟が1病棟ずつあり、また4~5階には山形県済生会の介護老人保健施設が入っています。急性期から回復期、そして在宅までトータルで地域社会に貢献できるよう目指しています。



国際貢献

バングラディッシュの首都ダッカには「山形ダッカ友好病院」があり、当院はその後援事務局として活動しています。現在は現地訪問による支援活動や、バングラディッシュの方に当院に来てもらい医療技術の提供や育成支援などを行っています。



山形済生病院の1年間の記録

4月：新年度スタート



新年度が始まると、まずは辞令交付式が行われます。入職された方や昇任された方に院長先生より一人一人辞令を交付します。

新入職員は、その後5日間の新採用職員研修を受けていただきます。全職種合同の研修となっており、同期でのつながりができる5日間となります。

8月：花笠まつり



毎年8月には、山形市の花笠まつりに参加しています。法被は病院のイメージカラーであるグリーン、背中に大きななでしこの花が描かれていて、夜でも目立つ鮮やかなデザインとなっています。

当日まで院内で練習を重ね、まつり当日は山形の夜を盛り上げました。

8月：済生会親善ソフトボール大会



済生会では、親善を目的として毎年ソフトボール大会を開催しています。令和元年度の東北・北海道ブロック予選は山形県南陽市の向山公園ソフトボール場と南陽高校グラウンドを会場に、熱い試合が行われました。

当院のソフトボール部はリーグ戦全勝で全国大会出場の切符を勝ち取りました。当院が全国大会に進むのは、13回連続となります。

9月：済生まつり



9月には、地域の方に病院を身近に感じてもらうイベントとして済生まつりを開催しています。令和元年度の済生まつりは「つながり」をテーマに開催し、地域の方など大変多くの方に来ていただくことができました。

済生まつりは今回で4回目の開催となりますが、内容は年々パワーアップしており、幅広い世代の方が楽しめるお祭りになっています。

10月:DMAT出動(台風19号)



当院は災害拠点病院の指定を受けており、災害派遣医療チームDMATも設置されています。令和元年、台風19号により被害を受けた宮城県よりDMATの要請を受け、当院のDMATチームも宮城県角田市・丸森町に出動し活動を行ってきました。

昨年の北海道胆振東部地震にも出動しており、DMATの役割は大きくなっております。

12月:大感謝祭



12月には、一大イベントである大感謝祭(忘年会)がホテルで開催されます。職員有志からの余興もあり、一年の締めくくりとして大いに盛り上がります。

1月:院長年頭あいさつ



毎年、年末年始休暇明け(1月4日)の朝に院長先生より年頭あいさつをいただきます。

今年の山形済生病院のキーワードは「ONE TEAM」。全職員、ひとつのチームとなり頑張っていきます！

2月:済生会学会



済生会学会は、昭和23年から毎年開催されており、令和元年度で72回を迎えました。学会では全国の済生会職員が日頃の医療・看護・薬剤等、現場で培った成果、病院経営や地域連携の取り組み等を発表し、お互いを高め合う機会が設けられています。山形でも、第12回(1959年)と第54回(2001年)に学会が開催されました。



※病院主催の研修を一部抜粋。

その他各部署、各委員会等主催で各種研修や勉強会を多数実施

先輩職員へのインタビュー

臨床検査技師
番場 郁也
2019年入職

Q1 現在の業務内容を教えてください

現在は血液、凝固検査を主に担当しています。顕微鏡を使って検体が固まっているか確認したり、血球に異常がないかを観たりしています。また、新生児の聴力検査も行っています。

Q2 嬉しかったことややりがいを感じることはなんですか？

患者さんの日々の検査結果をみて良くなっていくのが分かる所、分からないことや出来なかった業務が出来ると嬉しさややりがいを感じます。

Q3 当院を選んだ理由を教えてください

どこに就職したいか悩んでいた所、就職担当の方に済生病院は複数の先輩方が就職したという話を聞きました。そこで、病院見学にもいかせていただき実際の話や雰囲気が良かったので済生病院にしました。

Q1 現在の業務内容を教えてください

現在は一般撮影、CT、TV(造影検査)、骨密度を一週間ごとにローテーションし、検査を行っています。また当直も月に2回ほどあり、当直では救急の対応をしています。

Q2 嬉しかったことややりがいを感じることはなんですか？

患者さんに感謝の言葉をもらったとき、出来なかった業務が出来ようになったとき、仕事での知識が増えて行ったときに嬉しさややりがいを感じます。覚えることは多く、忙しいときもありますが日々勉強できる職場でやりがいとともあります。

Q3 当院を選んだ理由を教えてください

病院見学の際に説明していただいた病院の雰囲気が良く、丁寧に対応して頂きとても良い印象を持ったことが一番の理由です。それ以外にも福利厚生が充実していたり、募集時期が他の病院よりも早かったなどの理由があります。

診療放射線技師
今野 耀大
2019年入職



理学療法士
安井 大和
2019年入職



Q1 現在の業務内容を教えてください

脳外科、外科、内科等の急性期患者を対象とした他科チームに所属し、術後早期からの離床、脳卒中後片麻痺を呈した方に対する歩行訓練、人工呼吸器離脱に向けた呼吸訓練、自宅退院へ向けた日常生活動作練習などを行っております。

Q2 嬉しかったことややりがいを感じることはありますか？

患者さんが笑顔で退院することが一番嬉しいです。退院までの期間で、できなかったことが少しずつ出来るようになることを一緒に喜んだり、なかなかできず一緒に悩んだり、リハビリを通して患者さんとともに成長を感じられることがやりがいです。

Q3 当院を選んだ理由を教えてください

学生の頃初めての実習を当院で学び、患者さんとの関わり方や臨床での理学療法の展開について教えて頂きました。2週間という短い期間でしたが人として成長できる環境だと思いました。実習後も当院での実習生活が強く印象に残っており、山形済生病院で指導していただいた先生方と同じ環境で働きたいと思い当院を選びました。

Q1 現在の業務内容を教えてください

回復期病棟で主に脳血管疾患の患者さんを対象に作業療法を行っております。急性期病棟とのつながりを大切に、地域とともに連携を図りながら、その人らしい生活が送れるように日々仕事しております。また、小児のリハビリテーションを実施しており、NICUでもリハビリテーションに関わっております。

Q2 嬉しかったことややりがいを感じることはありますか？

患者さんが思わぬ障害から復帰できるように支援ができて、患者さん自身とご家族から感謝を述べられたとき、また「済生病院で良かった」と言われたときにやりがいを感じます。

Q3 今後の目標を教えてください

より一層、地域に根差したリハビリテーションを提供することです。そのために、臨床のみならず研究も行っていきたいと思っております。また、小児のリハビリテーションがより充実したものとなるように、入院から外来までその児・ご家族に合わせた関わりをしていきたいです。



作業療法士
伊間 勇人
2016年入職

福利厚生

出産・育児のサポート

妊娠・出産・育児に関する支援を充実させることで、仕事と家庭を両立させながら、長く働き続けられる職場づくりを目指しています。

☆ 院内保育所・病児保育所の併設



☆ 出産・育児のための休暇休業



- ・出産休暇(3日)
- ・育児休業(1歳の誕生日の前日まで)



- ・妊娠時間短縮勤務(始業就業それぞれ30分)
- ・産前休暇8週間取得可能(法定では6週間)
- ・育児休業(1歳の誕生日の前日まで)
- ・育児短時間勤務(3歳の誕生日の前日まで)

など

☆ 山形いきいき子育て応援企業 「優秀(ダイヤモンド)企業」認定

☆ 山形企業イクボス同盟参加企業

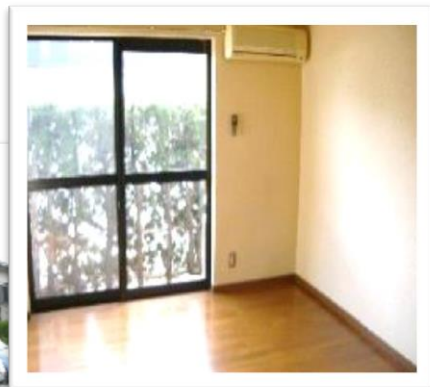


暮らしのサポート

☆ 職員宿舎 ドミトリー済生

ご実家が遠方の方等のために、病院の敷地内に宿舎を完備。低額の自己負担が魅力で、多くの先輩職員が利用しています！

- ・1DK フローリング・バルコニー付
- ・月額30,000円
※駐車場1台、上下水道代を含む
- ・独身者に限りませんが、山形市内在住者も利用できます



特別優待サービスの充実

☆ 会員制ホテル 東京ビュック

東京出張などの業務での利用はもちろん、プライベートでの旅行など家族での利用も可能です！

- ・東京都中央区勝どき
都営地下鉄大江戸線「勝どき駅」より徒歩1分
- ・格安な利用料金



☆ モンテディオ山形(サッカー)

☆ パスラボ山形ワイヴァンズ(バスケットボール)

スポンサー特典としてホームゲーム招待券をプレゼントしています。

互助会制度の充実

山形県済生会には、相互扶助を基本理念とし、医療費・慶弔費等において追加給付を行う制度があります。

給付の内容としては、医療費給付や慶弔祝金等給付(結婚・出産・永年勤続・香典・傷病見舞等)があり、職員だけではなく配偶者や扶養親族にも適用されます。

医療費給付

外来診療(本人)

保険診療負担3,000円を超えた額

入院診療(本人)

保険診療負担10,000円を超えた額

分娩(当院での分娩のみ)

出産一時金を控除した額

職員の健康管理



☆ 各種がん検診

乳がん・子宮頸がん・前立腺がん・胃がん

☆ 各種予防接種

麻疹、風疹、ムンプス、水痘抗体価検査・ワクチン接種

HBs抗体価検査・ワクチン接種

インフルエンザワクチン接種

☆ PET/CT検査

職員の割引制度があり、職員や配偶者は通常の利用料金の半額で検査を受けることができます

☆ 職員対象の「健康運動教室」

ほかにも充実した制度があります

☆ 本部共済事業

当院では済生会の退職金2本立てに加入しており、充実した退職金が受け取れます。

また在職時には低利で資金を貸し付ける制度もあります。

☆ クラブ活動助成

院内には10のクラブがあり、病院から活動費の補助が出ています。

サッカー部、ソフトボール部、バスケットボール部、華道部、登山部、卓球部、ボウリング部 など

☆ 済生会グループ保険

全国組織である済生会のスケールメリットを活かした割安な保険料で幅広い保障制度を実施。

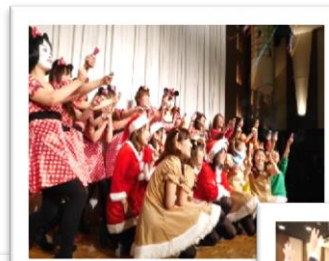
職員本人及び配偶者、子どもが対象となります。

☆ 大感謝祭

毎年ホテルで開催し、約500名程度の職員が参加する一大イベントです。

☆ 財形貯蓄制度・生命保険団体加入

☆ 賠償責任保険加入(労使折半)



採用までの流れ

インターンシップ

夏休み、冬休み～春休みの時期にあわせて
インターンシップ(職場体験)を開催

病院見学会

6月から7月にかけて病院見学会を行います
※別紙見学会お知らせをご参照ください。

受験申込
受付期間

6月22日(月)

↓

7月17日(金)



一次選考試験

8月1日(土)



二次選考試験

8月下旬～9月上旬



採用内定!

※詳細は別紙募集要項をご参照ください。

新型コロナウイルス感染症の対応について

新型コロナウイルスの今後の状況に応じて、採用スケジュールが変更となる場合がありますのでご了承ください。

変更がある場合は、決まり次第当院ホームページに情報を掲載いたしますので、ご確認くださいませよう、お願い申し上げます。





ACCESS

- お車で
JR山形駅より15分、
国道13号線大野目交差点より5分
- 列車で
JR羽前千歳駅下車、徒歩10分
- バスで
シャトルバスをご利用ください
- 路線バスの場合
「山交ビル・山形駅前～天童温泉・楯岡北町行き」
「千歳」バス停下車、徒歩10分

問合せ先

〒990-8545

山形県山形市沖町79-1

社会福祉法人 恩賜財団済生会 山形済生病院 人事課 今野

TEL 023-682-1111

E-mail jinji@ameria.org

<http://www.ameria.org>



当院ホームページ



マイナビ2021